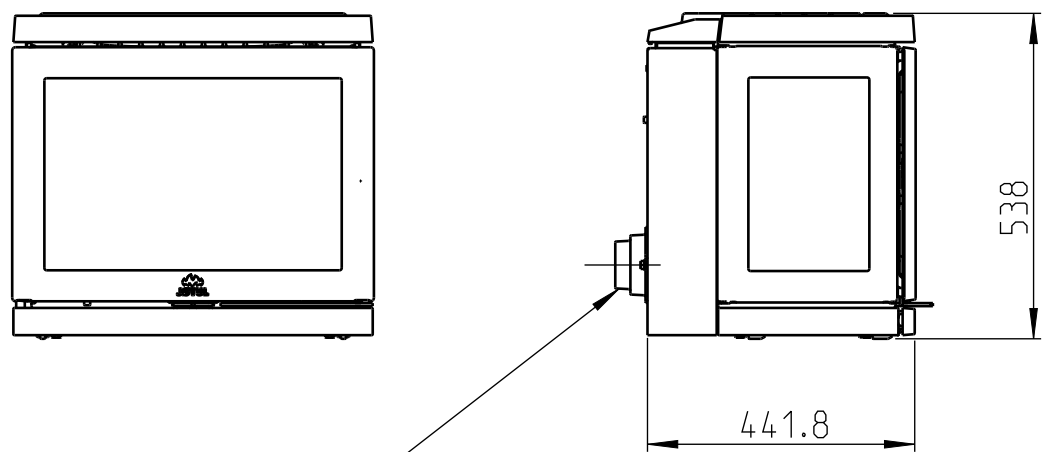
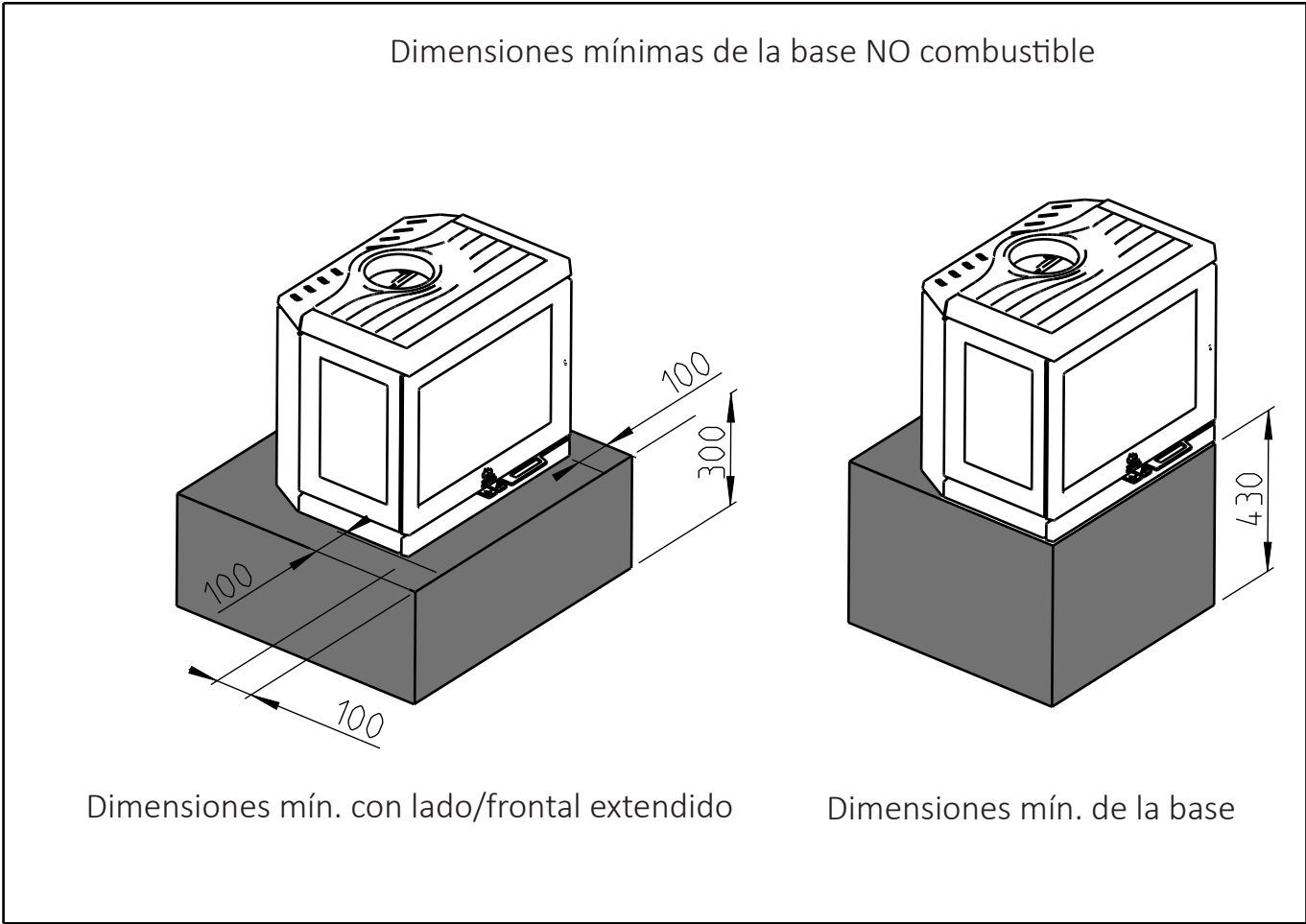
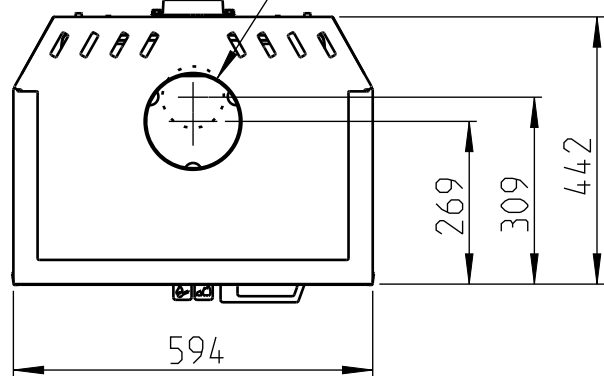


Jøtul F 520 LB

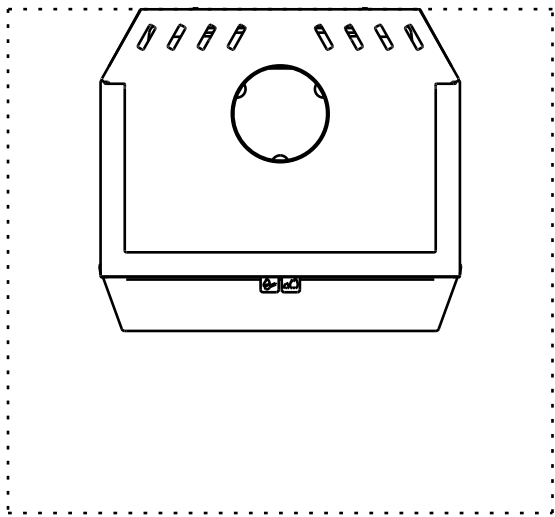


Orificio en la pared para la conexión de aire exterior Ø80 / Ø100

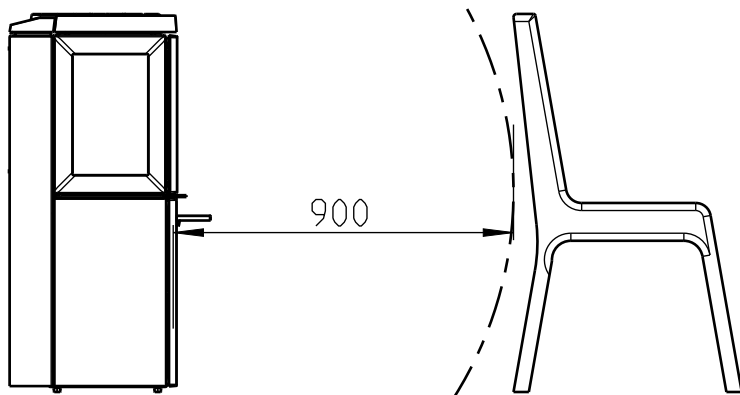
Orificio en el suelo/base para la conexión de aire exterior Ø80 / Ø100



Distancia mínima a muebles/ materiales combustibles



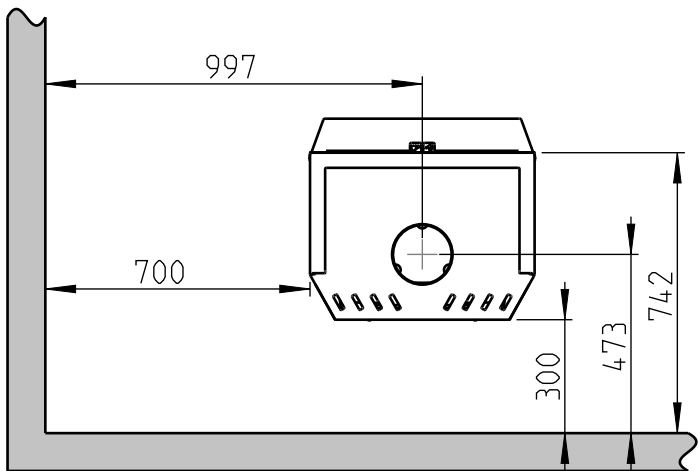
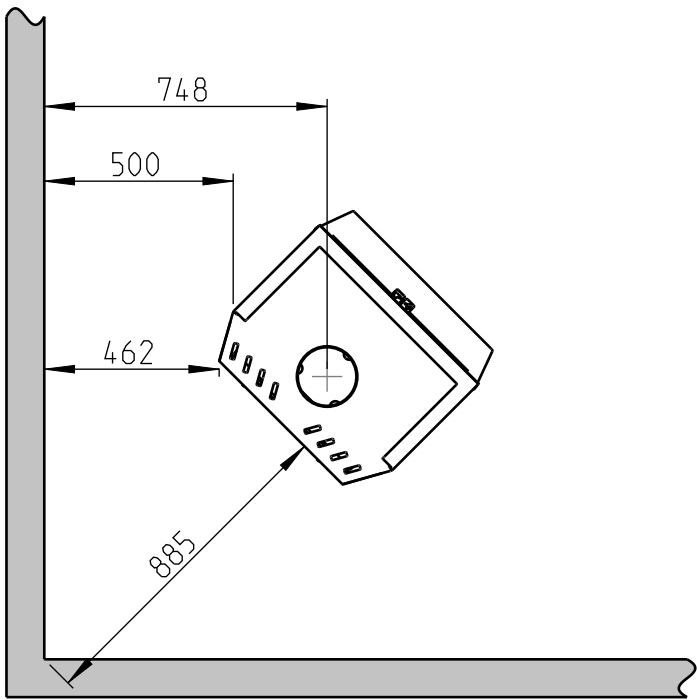
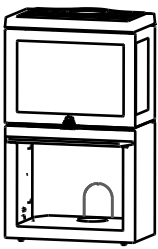
Dimensiones mínimas de la plancha de suelo  
X/Y = de conformidad con las leyes y reglamentos nacionales



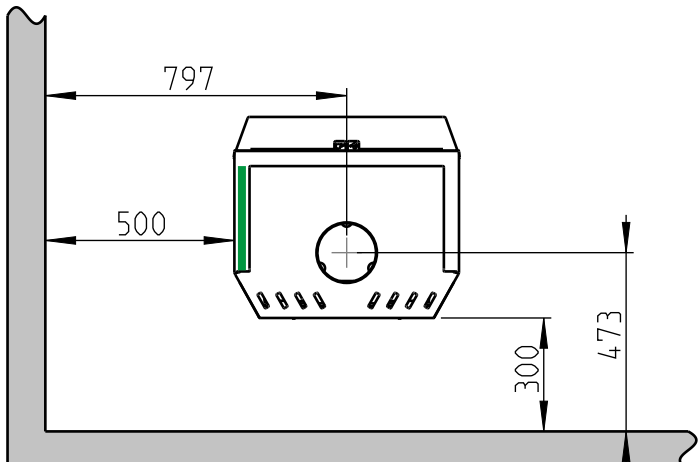
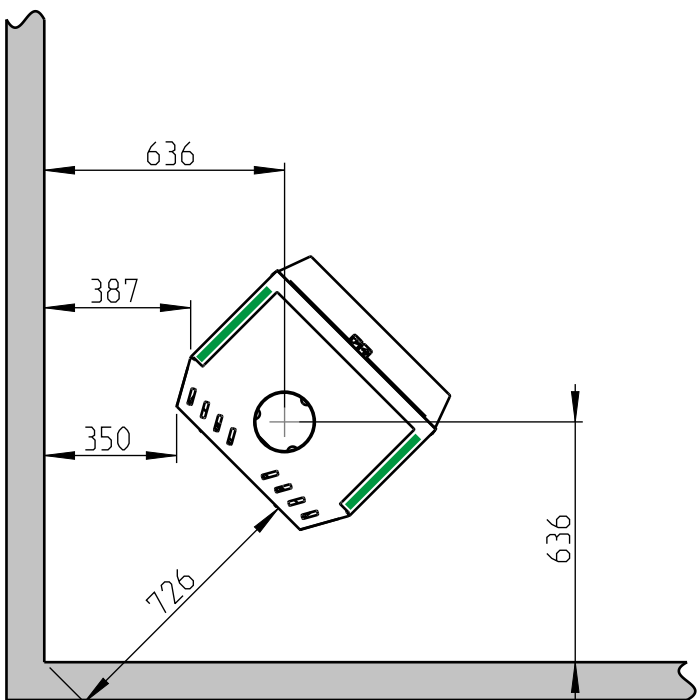
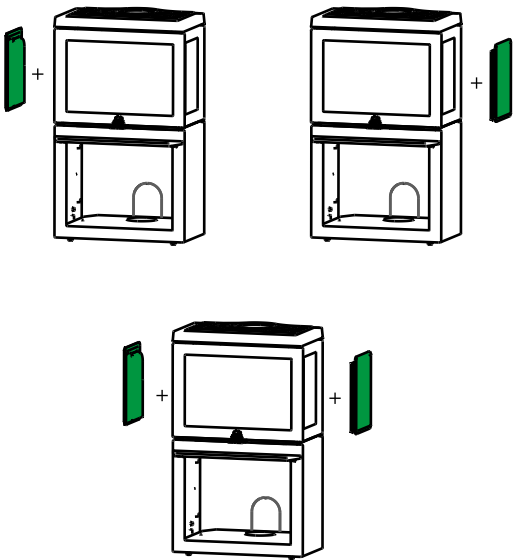
**F 520 / F 520 LB / F 520 HT :**  
Distancia mínima a una pared de material combustible

Con chimenea semiaislada/tubo de humos con escudo  
térmico en toda su longitud hasta el producto

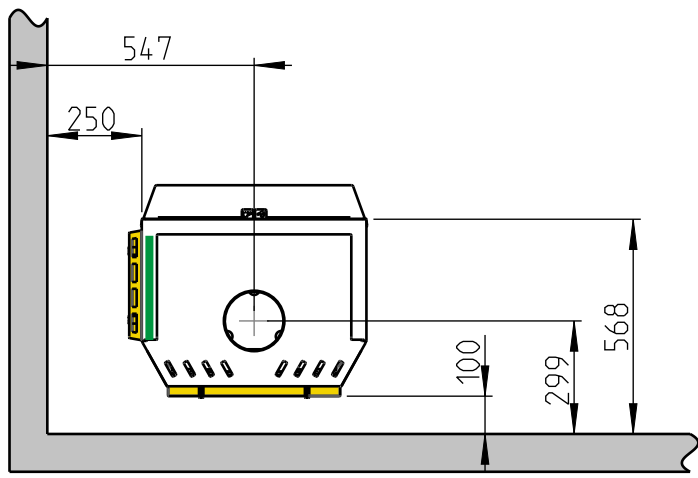
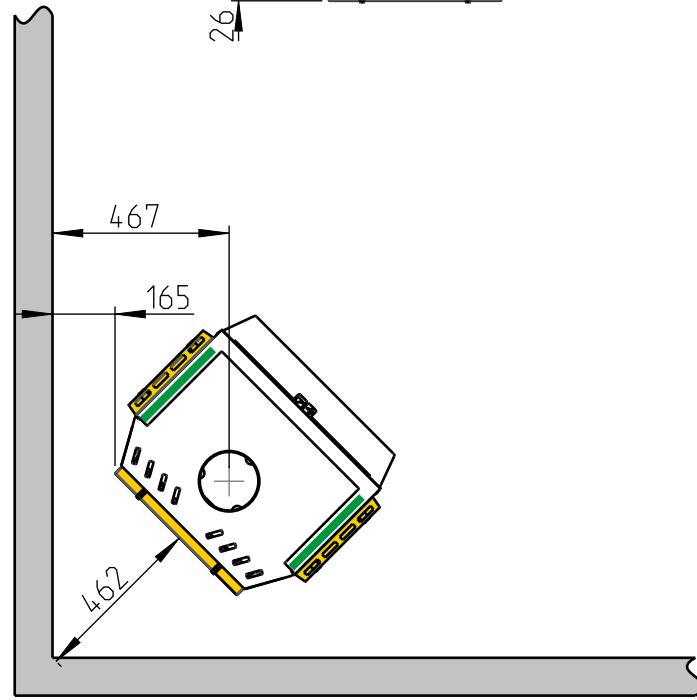
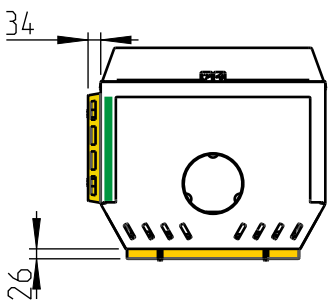
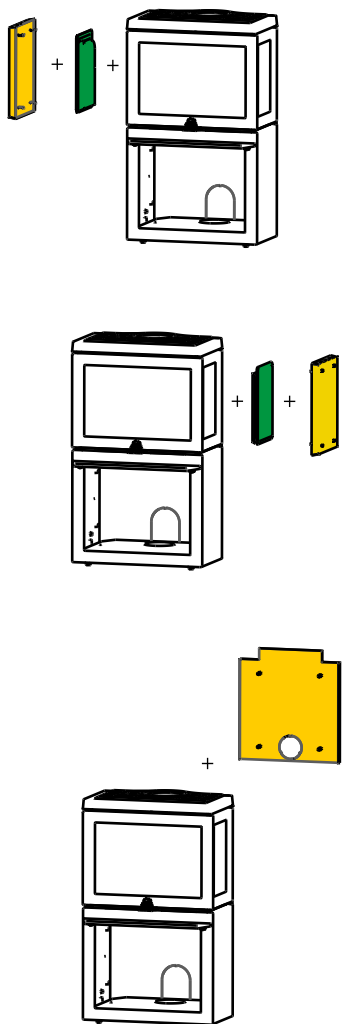
 Pared de material  
combustible

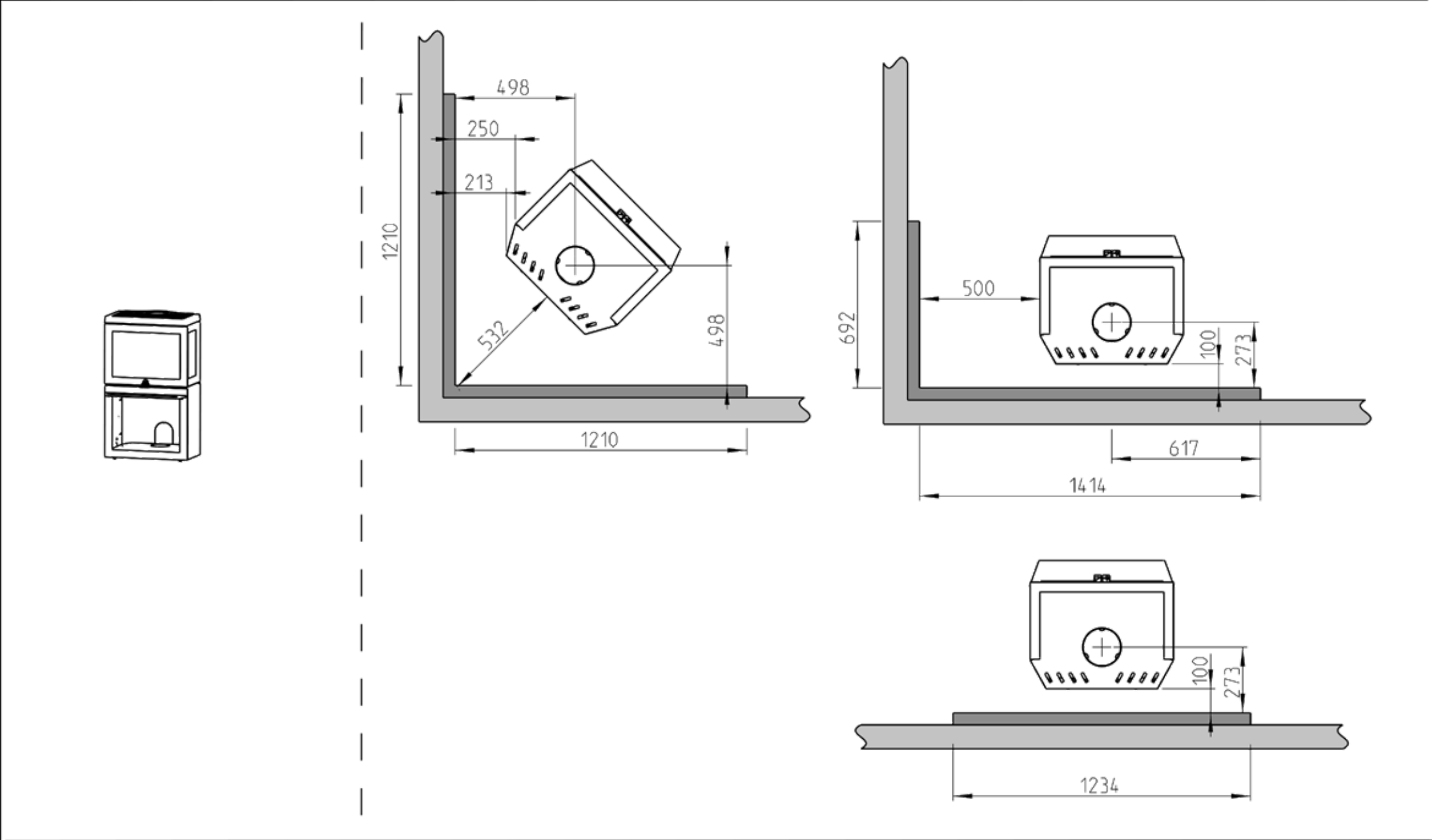


**F 520 / F 520 LB / F 520 HT**  
Con lateral de hierro fundido adaptado



**F 520 / F 520 LB / F 520 HT**  
- Con lateral de hierro fundido y lateral del kit  
de convección adaptados  
- lateral del kit de convección adaptado





F 520 / F 520 LB / F 520 High Top:

Con lateral de hierro fundido adaptado

